

Le guide d'équerre Veritas® facilite grandement l'utilisation d'une équerre de charpente pour le traçage. La face du guide s'appuie contre le chant de la pièce à travailler, tandis l'équerre repose sur cette dernière. Il est idéal pour mesurer et marquer des panneaux et des pièces aux bords arrondis.

### Installation

Le guide se fixe rapidement et solidement à l'équerre de charpente à l'aide de deux vis de serrage en laiton. Il peut être monté sur la lame ou la tige de l'équerre, selon l'utilisation prévue. Glisser la branche de l'équerre jusqu'au fond de la fente du guide, de façon à garantir un parallélisme parfait entre la face du guide et l'arête de l'équerre. Serrer ensuite les deux vis de serrage pour fixer le guide à l'équerre.

### Mode d'emploi

Pour le traçage, il suffit de déposer l'équerre sur une pièce et de tenir la face du guide contre le chant de cette dernière.

**Remarque :** Les dimensions lues sur la section de l'équerre qui est perpendiculaire au bord de la pièce sont décalées de 3/4 po, soit la profondeur de la fente du guide. Si vous utilisez ces graduations, ne pas oublier de soustraire 3/4 po à la mesure.

Pour réaliser des tracés sur un panneau, on peut poser ce dernier sur un établi ou sur le plancher. Dans les deux cas, il est possible d'utiliser le guide d'équerre Veritas : il suffit de retourner l'équerre de façon à placer la face la plus étroite du guide contre le chant du panneau. On peut ainsi utiliser le guide sur des panneaux aussi minces que 1/4 po.

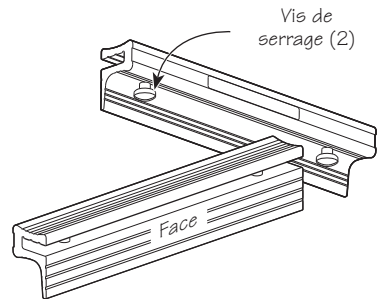


Figure 1 : Guide d'équerre Veritas®

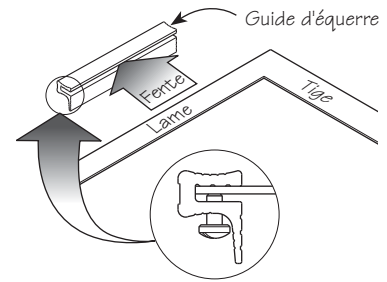


Figure 2 : Fixation du guide d'équerre sur l'équerre

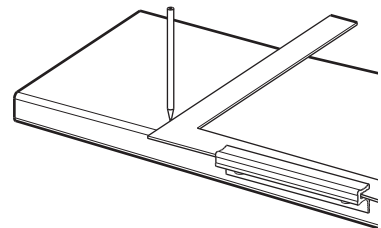


Figure 3 : Traçage